

## Festremsa, rosengång



Att återbruka förpackningsmaterial är bra för miljön och kan ge väven ett nytt spännande uttryck. Inslaget är cellplast/ skumfilm som man ofta slår in ömtåliga varor i. Linvarptråd 8/5 med färgnummer 1388 kommer från Holma Helsinglands AB. Festremsan på bilden är 20 cm bred och 120 cm lång men du kan ju väva den så lång du vill. Prova gärna andra material till mönsterinslaget, linnetrasor, papperssnören mm

*Idé och utförande: Helena Bengtsson, Snårstad, Karlstad.*

### **FÖRBEREDELSE**

Klipp skumfilmsremsorna 2 cm breda och 28 cm långa, gör ett extra klipp i mitten av remsan 4 cm in från var sida, dessa 4 cm skall sticka utanför väven och ge en fylligare kant. Beräkna så att det finns varp till att knyta pärlknutar i början och slutet av festremsan.

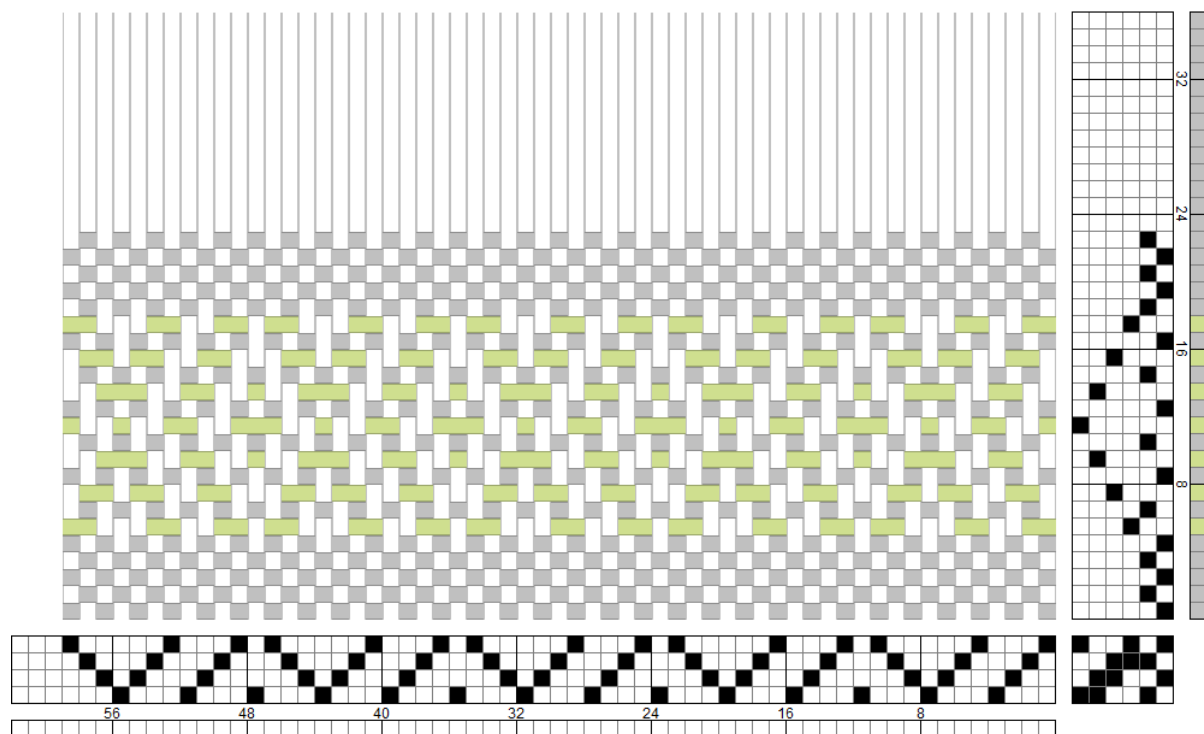
## VÄVSEDEL

Teknik	Tuskaft och rosengång	
Varp	Linvarptråd 8/5 färg 1388	
Inslag	Linvarptråd 8/5 färg 1388	
	Skumfilmsremсор 2 cm bredd och 28 cm längd	
Sked	30/10 , 1-1	
Stadträdning	2 tr i solv och rör 2 ggr i var sida	
Täthet	Antal varptrådar på 1 cm i skeden: 3	
	Antal inslag på 1 cm av tyget i vävstolen	
	2 mönsterinslag och 3 linvarpsinslag	
Bredd	Färdig bredd	26 cm
	Skedbredd	20 cm
Varpordning	60 +4 stadtrådar	
	Totalt antal varptrådar	64
Inslagsordning	Vartannat inslag linvarptråd 8/5 och vartannat skumfilmsremsa.	
Garnåtgång /meter	Varp	0,08 kg
	Inslag linvarptråd 8/5	0,07 kg
	Inslag skumfilmsremсор	0,05 kg
	eller 200 remсор + 120 smala remсор till monteringen	



## VÄVINSTRUKTIONER

Väv 5 tuskaftsinslag med linvarptråd 8/5 , upprepa mönsterrapporten från inslag 5 – 18 tills festremsan är så lång du vill ha den, och avsluta med 5 tuskaftsinslag med linvarptråd 8/5 . Lägg skumfilmsremsorna så att det extra klippet i varje sida på inslagsremsan hamnar utanför första och sista varptråden. Det är lättast att slå ihop inslaget om man föser ihop skumfilmsremsan när man plockar in det i väven.



Montering: Knyt ihop 2 och 2 varptrådar. Klipp skumfilmsremsor som är 1 cm breda och 8 cm långa och knyt fast dem med varptrådarna. Två remsor på varandra med en knut emellan. Avsluta med dubbel råbandsknop.

