

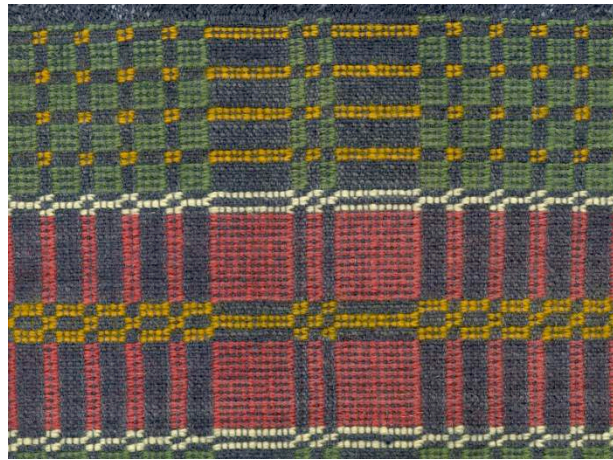
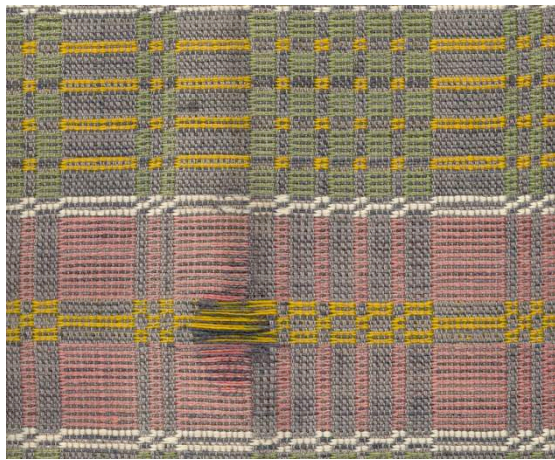


TEXTIL · HEMSLÖJD · VÄVA

Tyg till kuddar

Analys och bearbetning: Sylvia Olsson, Åsarna

Originalet som analyserats som grund för detta tyg hittade jag på en kökssoffa hos några bekanta. Det visade sig att de fått tyget av en granne som skulle slänga det. Hon hade i sin tur fått det av sin mor. Troligen vävdes tyget ursprungligen till ett fälltäck och det är antagligen den ena halvan (en våd, ca 60 cm) av detta som sparats åt eftervärlden. Tyget var mycket slitet och blekt men när jag tittade på baksidan som inte blivit utsatt för blekning framträdde mönstret i vackert röda, gröna och gula färger mot en svart botten. Tyget kan komma från Ol-Persgården i Åsarna. I Nordiska museets samlingar finns ett prov på en liknande väv vilken kommer från Vemdalen, inte alltför lång väg från Åsarna.



Bindning: Jämtlandsdräll i två partier (förenklad dräll)

Varp: Bomullsgarn 16/2, svart, 760 trådar

Inslag: Ullgarn 6/1, svart till tuskaftsboten samt fyra olika färger till mönsterinslag.

Förslag till färger:

Originalet (så nära som möjligt)	Röd Fårö 1042	Gul Fårö 1087	Grön	Naturvit (mot citrongul)
Prov 1	Fårö 1036	Grön skarp	Fårö 1052	Naturvit
Prov 2				Naturvit
Prov 3	Fårö 1041	Grön skarp	Fårö 1057	Gul skarp
Prov 4	Kampes 205			Bergå möbelytsgarn 4986

Originalets inslagsgarn kan vara aningen grövre då det förefaller bygga mer på höjden än vad det gör på mitt tyg. Skillnaden kan även bero på att jag slagit åt väven något hårdare än vad väverskorna i Ol-Persgården gjorde i början av 1900-talet.



Inslagstäthet: 1 mönsterrapport ca 16 cm

Sked: 80/2, 1 tr i solv och 2 tr i rör

Skedbredd: 47,5 cm

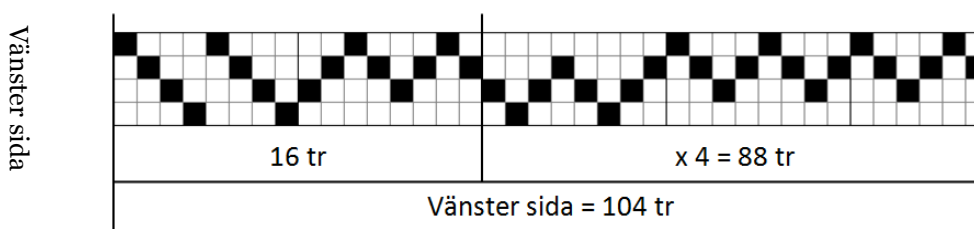
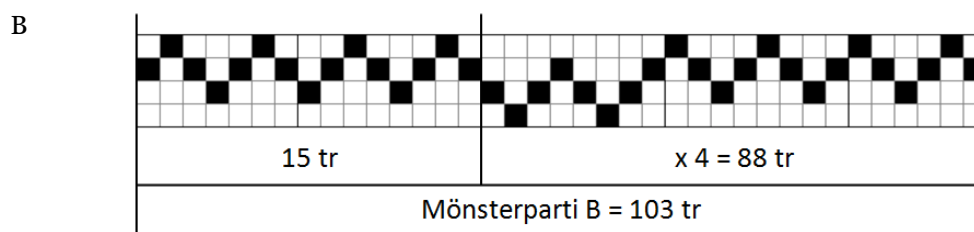
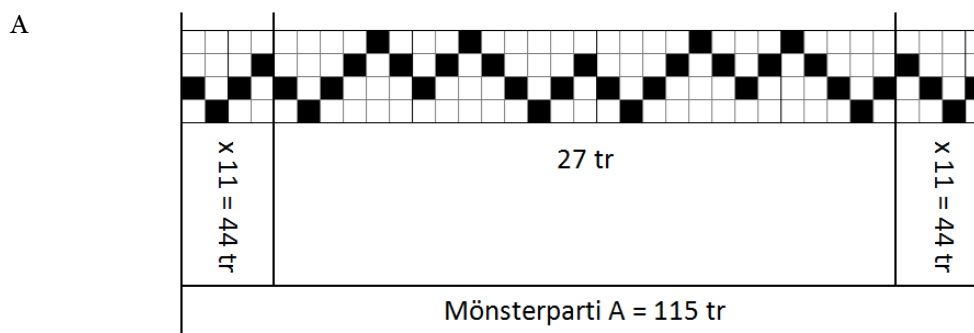
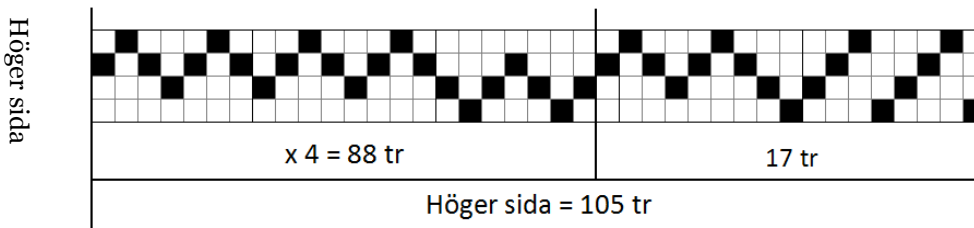
Färdig bredd: ca 45-46 cm

Solvordning: Solvningen sker från höger till vänster i följande ordning:

Vänster sida	A	B	A	B	A	Höger sida	
104 tr	115 tr	103 tr	115 tr	103 tr	115 tr	105 tr	tot 760 tr

Solvordning för respektive parti

Uppknytning

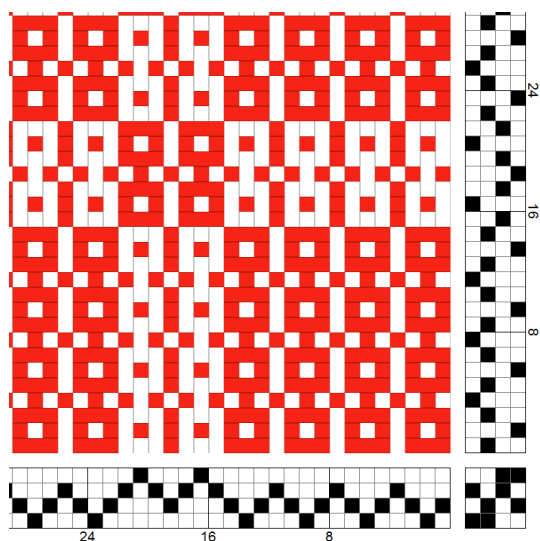


Inslagsordning, en rapport enligt partimönstret:

24 inslag rött	Parti 1	↓	8 inslag grönt	Parti 2
4 inslag gult	Parti 2		4 inslag gult	Parti 1
4 inslag gult	Parti 1		8 inslag grönt	Parti 2
4 inslag vitt	Parti 2		4 inslag gult	Parti 1
24 inslag rött	Parti 1		8 inslag grönt	Parti 2
2 inslag vitt			4 inslag gult	Parti 1
2 inslag vitt	Parti 2		8 inslag grönt	Parti 2
2 inslag vitt	Parti 1		2 inslag vitt	Parti 1
8 inslag grönt*	Parti 2		2 inslag vitt	Parti 2
4 inslag gult	Parti 1		2 inslag vitt	Parti 1

*Vid vävning av kuddar börjar man med de första gröna inslagen (inslagsrad 34 i partimönstret) och väver sedan ytterligare 3 hela rapporter men utesluter de 6 sista vita inslagen (inslagsrad 62-63-64 i partimönstret) i sista rapporten.

Inslagsordningen avser endast mönsterinslagen. Mellan varje mönsterinslag vävs tuskaftsinslag. OBS! Att tuskaftsinslaget utesluts vid partitybe, se exemplet nedan.



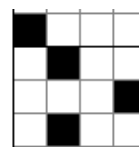
I detta bindemönsterexempel kan man se hur tuskaftsinslaget mellan partitybena utesluts för att mönsterbilden ska bli rätt. Partitybe sker här mellan inslag 15 och 16 samt mellan inslag 22 och 23.



Trampordning:

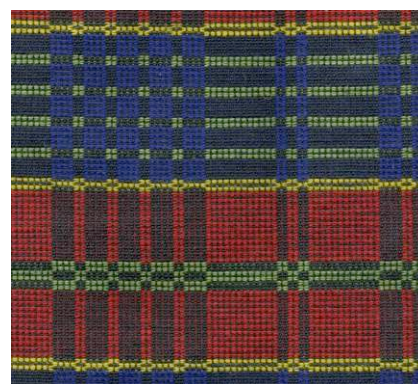
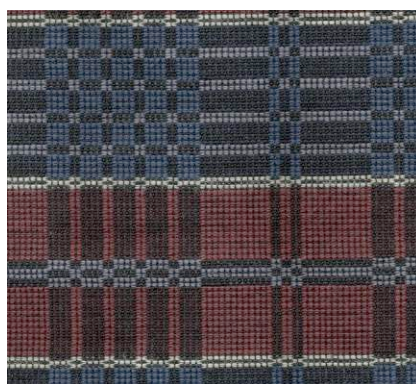
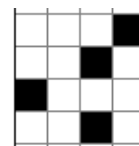
Parti 1

Rad 1 och 3 avser mönsterinslag
Rad 2 och 4 avser tuskaftsinslag med svart ullgarn.
Uteslut sista tuskaftsinslaget vid partibyte.



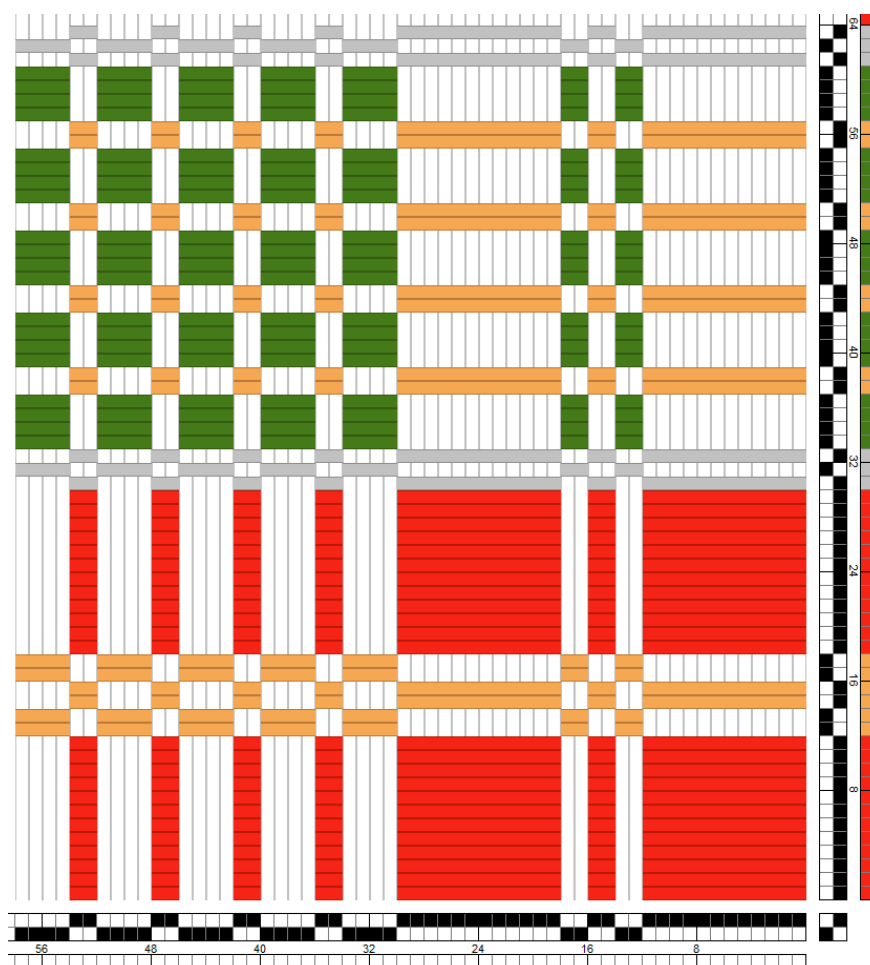
Parti 2

Rad 1 och 3 avser mönsterinslag
Rad 2 och 4 avser tuskaftsinslag med svart ullgarn.
Uteslut sista tuskaftsinslaget vid partibyte.

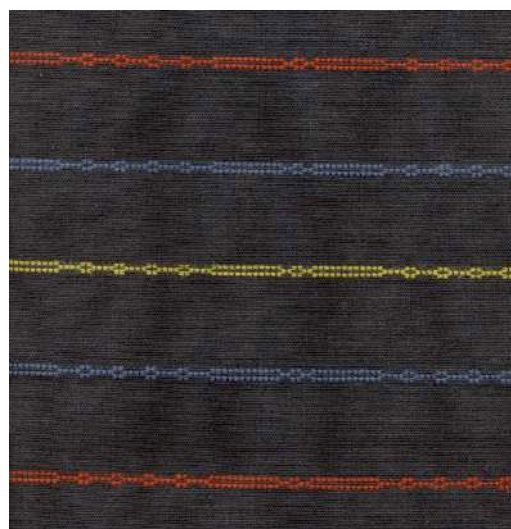
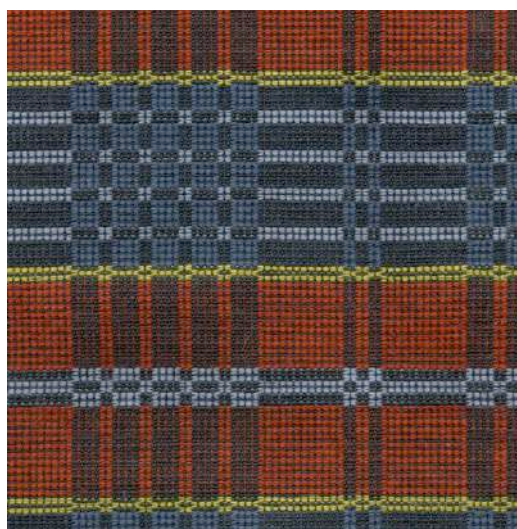


Några färgvarianter som jag provat (prov 1-3 i färgförslagen ovan)





En rapport av partimönstret



Som bakstycke när man monterar kuddarna kan kläde eller annat lämpligt ylletyg användas. Till en av kuddarna (prov 4 i färgförslagen ovan) har jag vävt ett randigt bakstycke. Ränderna består av inslag 31-33 i partimönstret ovan och mellan ränderna vävde jag 41 tuskaftsinslag.

