



# TEXTIL • HEMSLÖJD • VÄVA

## Puffen



Att väva rya i vävstol är roligt. Väven växer fort i vävstolen och både ryaknutarna och botten blir klar på en gång. Vi har använt oss av UllMa-garnerna som tagits fram speciellt för ryor av Wålstedts Textilverkstad i Dala Floda. Garnerna finns i flera härliga färger – det är bara att välja dina favoriter.

*Idé och utförande: Eva Andersson och Charlotte Hellsten Husman, Länshemslöjdskonsulenterna Kulturförvaltningen Stockholms läns landsting. Sveriges hemslöjdskonsulenter 2008.*

Beskrivningen kommer från [www.textilhemslojd.se](http://www.textilhemslojd.se) Copyright: Sveriges Länshemslöjdskonsulenter.



## VÄVSEDEL

Teknik	Puff med ryaknutar	
Bindning	Diamantkypert med ryaknutar, 4 skaft och 4 trampor	
Varp	<b>A</b> UllMa gobelänggarn Nm 5/2, 2500 m/kg	
Inslag	<b>a</b> botten: UllMa mattgarn Nm 0,8/1, 800 m/kg, dubbelspolas <b>b</b> nockor: Ullma ryagarn Nm 1,75/2, 875 m/kg	
Sked	Antal rör på 1 dm/antal trådar i varje rör 35/10, 1-2	
Täthet	Antal varptrådar på 1 cm i skeden: 7 Antal inslag på 1 cm av tyget i vävstolen: 4 botten insl. 4 nockrader på höjden med 3 cm botterninslag (1 öga) mellan nockraderna = 9 cm	
Varpordning	Totalt antal varptrådar	Jämmt delbart med 16 + 4 tr
Inslagsordning	3 cm botteninslag ( 1 öga) 1 nockrad Avsluta och börja med 3 cm botteninslag	
Ryaknut	Trampa 1 hålls nere när nockorna knyts från vänster till höger med 5 cm långa öglor. Nockorna syns inte på den släta sidan.	
Garnåtgång /meter	Varp	<b>A</b> ~ 0,550 kg/m <sup>2</sup>
	Inslag	<b>a</b> ~ 0,875 kg/m <sup>2</sup> <b>b</b> ~ 0,150 kg/m <sup>2</sup>

## VÄVBREDD OCH LÄNGD

Puffens över- och undersida är hopsydd på mitten i två delar. Höjden på puffen bestämmer vävbredden och omkretsen bestämmer vävlängden. För att få rätt proportioner klipper man därför till en pappersmall att mäta efter. Minsta möjliga varpspill uppnås om man beräknar puffens diameter till dubbla vävbredden minus sömsmån.

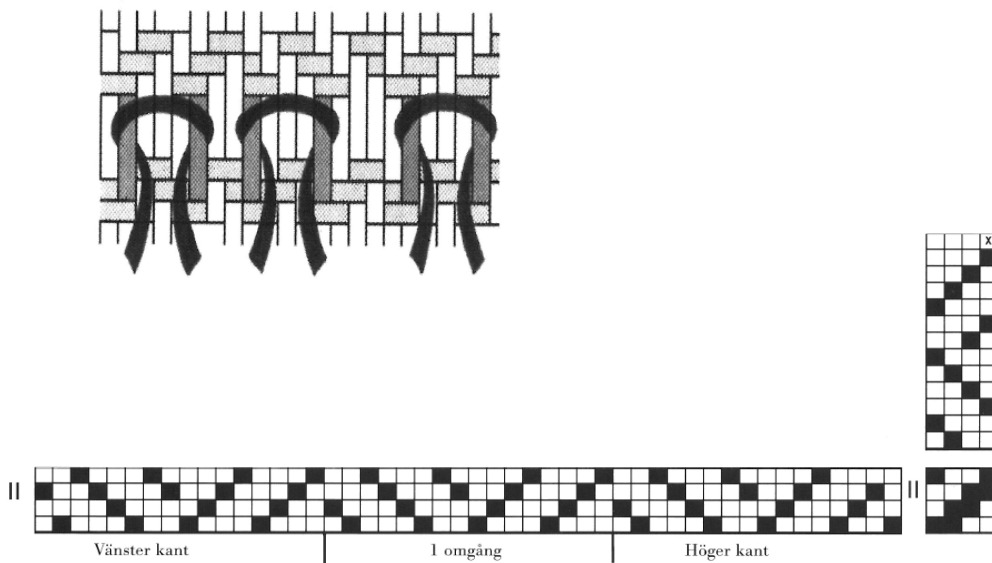
## VÄVTIPS

**Obs viktigt!** Gobelänggarnet glider lätt, därför måste man lämna ca 10 cm varp i början och i slutet av varje del, så att man kan knyta en rad med pärlknuter. Du måste dessutom sy några gånger med raksöm på maskin innan du klipper. Sicksack räcker inte.



## MONTERING

Klipp isär alla delar (2 översidor, 2 bottnar och sidan), avsluta alla kanter med pärlknutar och maskinsöm. Kasta med gobelänggarnet ihop delarna till översidan från rätsidan, tätt, tätt så att det bildas en ås. Sy ihop delarna till botten på samma sätt, från avigsidan, men platta till sömmen. Nåla fast pappersmallen på respektive del och sy raksöm på maskin flera varv runt för att det ska hålla. Pilla bort inslag och knyt pärlknutar intill den sydda kanten. Sy sedan ihop puffen räta mot räta på maskin. Vänd rätan ut och kasta överkanten tätt, tätt med gobelänggarn för att få en markerad kant. Stoppa i fyllningen som består av formskuren skumplast i puffens form. Sy fast botten med kaststygn från rätsidan.



Beskrivningen kommer från [www.textilhemslojd.se](http://www.textilhemslojd.se) Copyright: Sveriges Länshemslojds konsulenter.

