



TEXTIL · HEMSLÖJD · VÄVA

Gluggväv Vemdalen



Idé och utförande: Ingela Fredell, Hemslojdskonsulenterna Jämtlands län och Hanna-Kristine Lindström, vävare.

HISTORIK

Under en hög tras mattor på hembygdsgården i Vemdalen hittades denna väv, den är vävd i plattväv och som en gång suttit monterad på en fäll som fälltäckte.

Täcket är troligtvis vävt under 1800-talets andra hälft och har bomull i varpen och botteninslaget och ullgarn som mönsterinslag.

Det var under 1800-talets andra hälfts som anilinfärger eller så kallade påsfärger började säljas på marknader och handelbodas. De starka och klara färgerna blev mycket populära då det ditills varit svårt att få fram lika kulörtstarka färger.

VÄVSEDEL

Teknik	Plattväv
Bindning	Plattväv, tuskaft med inslagsflotteringar, 4 skaft och trampor
Varp	A Bomull 24/2, gul 214, Borgs
Inslag	a Bomull 24/2, gul 214, Borg b Fårö 6/1, röd 1043, Borgs c Fårö 6/1, lila 1141, Borgs d Fårö 6/1, vit 1100, Borgs e Röros broderigarn 10/2, mörk rosa 347, Rauma f Röros broderigarn 10/2, rosa 346, Rauma
Sked	Antal rör på 1 dm/antal trådar i varje rör 80/10 1-2
Täthet	Antal varptrådar på 1 cm i skeden: 16 Antal inslag på 1 cm av tyget i vävstolen 11 - 13 tuskaftinsl.
Bredd	Färdig bredd 70 cm Skedbredd 71,25 cm
Varpordning	Totalt antal varptrådar 1140
Inslagsordning	

b Rött									x					x	
c Lila			x											x	
d Vit	x					x									
e M Rosa															
f Rosa		x		x				x		x			x		x

Garnåtgång /meter	Varp	A 0,06 kg
	Inslag	a 0,04 kg
	Inslag / rand	b 0,01 kg c 0,01 kg d 0,01 kg e 0,001 kg f 0,001 kg



VÄVINSTRUKTIONER

SOLVNING OCH TRAMPORDNING

Väven solvas parti 1 / parti 2 / parti 1 osv. Sluta med parti 1

I trampordningen är bara mönsterinslaget uttrit, mellan varje mönsterinslag görs ett tuskaftsinslag med bomullsgarnet.

INSLAGSORDNING

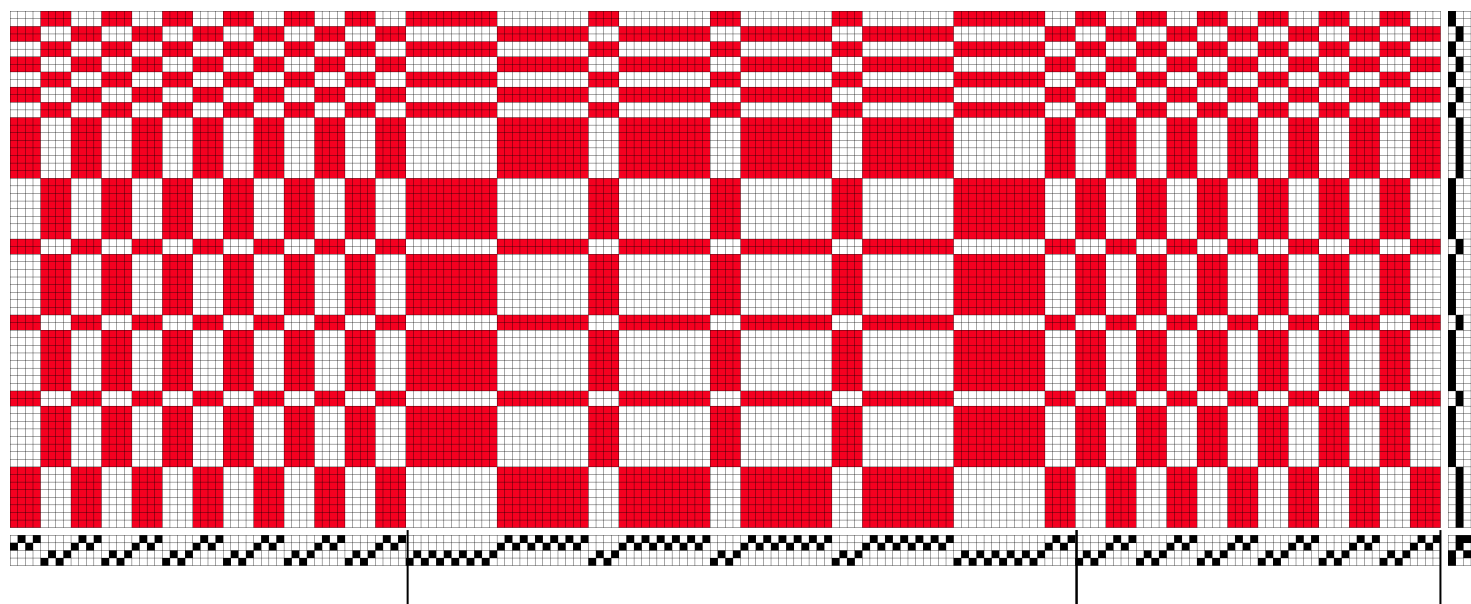
Använd vävspännare som flyttas fram ofta.

Fåll: Väv 3 cm med bomullsgarnet i början och slutat av väven.

Resten av väven vävs med 2 skyttlar. en för botteninslaget med bomullsgarn och en med mönsterinslaget med ullgarn.

Börja med att väva en röd rutrand, fortsatt sedan efter färgordningen i inslagsordningen.

Dom flesta av dom smala ränderna vävs med rosa, använd mörkrosa till några ränder ojämnt utspritt på väven.



Parti 2

Parti 1

