



TEXTIL · HEMSLÖJD · VÄVA

Duk, ”Advent”, Daldräll



Ångermanlandsdräll Advent är en förenklad dräll från Moliden, norra Ångermanland. Mönstret är taget ur en vävbok från 1920 handskrivet av Judith Sondell f. Eriksson (1896-1978) i Näset, Långviksmon

Idé och utförande: Ångermanlandsdräll Advent ingår i projektet Vävar i Västernorrland. Färgsättningen är gjord av länshemslöjdskonsulenterna i Västernorrland. Duken är vävd av Margareta Thorssell, Härnösands Vävstuga.

Beskrivningen kommer från www.textilhemslojd.se Copyright: Sveriges Länshemslöjdskonsulenter.



VÄVINSTRUKTIONER

Börja och avsluta duken med att väva 1,5 cm tuskaft med blått. Duken vävs med enkelt bomullsgarn i både tuskaft och mönsterinslag. Använd vävspännare.

Väv dukens tuskaft i blått förutom i de gröna ränderna. Se detaljbild.

Mönsterinslaget är rött förutom där det ska vara grönt mönsterinslag. Se detaljbild.

Kasta för hand dukens klippta kanter och sy en smal fäll.

VÄVSEDEL

| | |
|-------------|--|
| Teknik | Daldräll, kallad Ångermanlandsdräll |
| Bindning | Förenklad dräll, 4 skaft och 6 trampor, 4 mönstertrampor och 2 tuskaftstrampor |
| Varp | A Bomullsgarn 16/2 blått nr 3070 Holma-Helsingland B Bomullsgarn 16/2 rött nr 2080 Holma-Helsingland C Bomullsgarn 16/2 grönt nr 145 Holma-Helsingland |
| Inslag | a Bomullsgarn 16/2 blått nr 127, Klippan, tuskaft b Bomullsgarn 16/2 grönt nr 145 Holma-Helsingland, tuskaft och mönster c Bomullsgarn 16/2 rött nr 2080 Holma-Helsingland, mönster |
| Sked | Antal rör på 1 dm/antal trådar i varje rör 80/10, 1-2 |
| Täthet | Antal varptrådar på 1 cm i skeden: 16 Antal inslag på 1 cm av tyget i vävstolen 11 tuskaft och 11 mönster |
| Bredd | Färdig bredd 62 cm Skedbredd 65,6 cm |
| Varpordning | Totalt antal varptrådar 1050 trådar |

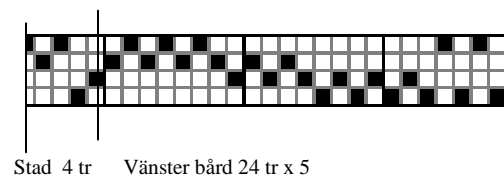
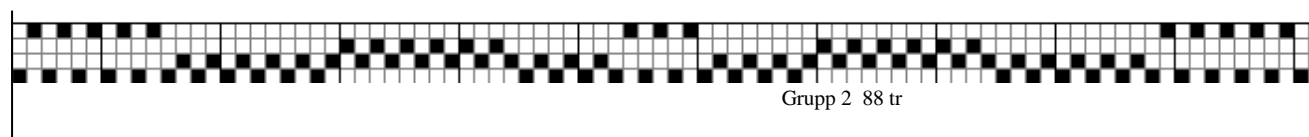
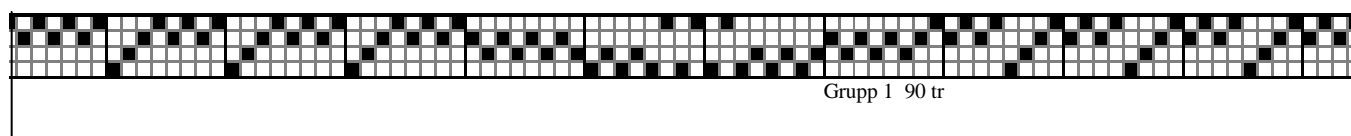
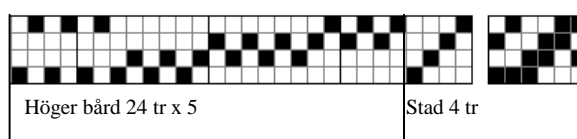
| | | | | | | | | | | | |
|-------|-----|----|----|----|----|----|----|----|----|----|-----|
| Blått | 154 | | 64 | | 64 | | 64 | | 64 | | 154 |
| Rött | | 30 | | | | 30 | | | | 30 | |
| Grönt | | | | 20 | | | | 20 | | | |

X3



| | | |
|-------------------|--------|------------|
| Garnåtgång /meter | Varp | A 0,065 kg |
| | | B 0,015 kg |
| | | C 0,008 kg |
| | Inslag | a 0,070 kg |
| | | b 0,010 kg |
| | | c 0,070 kg |

SOLVNOTA

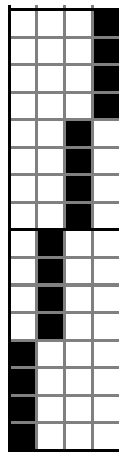


SOLVORDNING

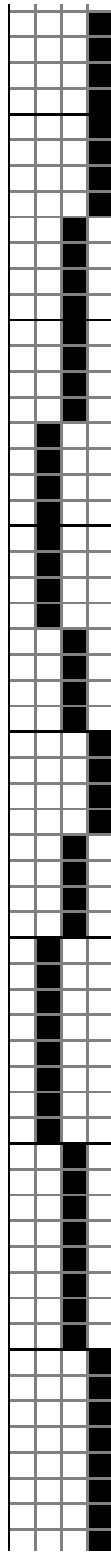
| | | | |
|-----------------------|-----------|--------|------------|
| Höger stad | | 4 tr | 4 tr |
| Höger bård | 24 tr x 5 | 120 tr | 120 tr |
| Grupp 1 | | 90 tr | |
| Grupp 2 | | 88 tr | 178 tr x 4 |
| Grupp 1 | | 90 tr | 90 tr |
| Vänster bård och stad | | 124 tr | 124 tr |



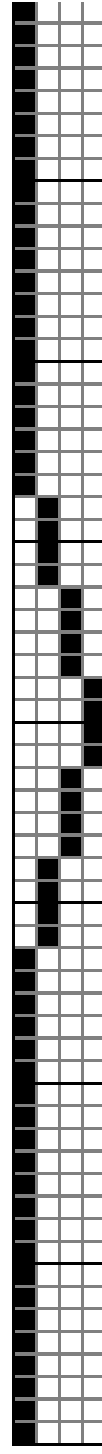
TRAMPORDNING



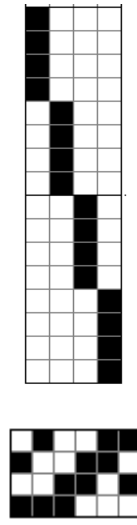
V bård



Grupp 2



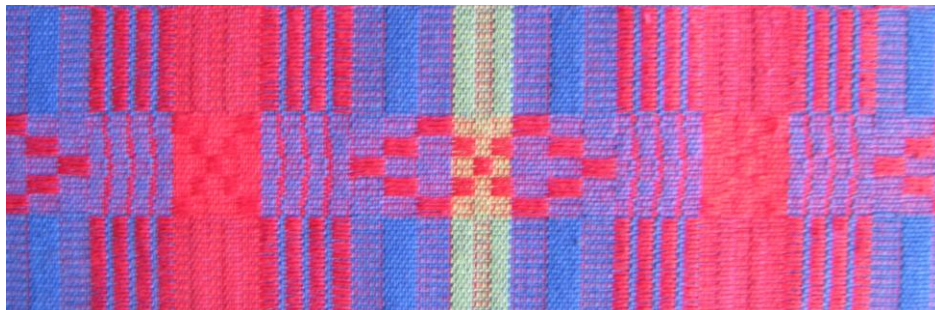
Grupp 1



H bård



DETALJBILDER



Grupp 1



Grupp 2